

Semestre de motivation (SEMO) à l'internat pour jeunes gens (16 à 24 ans) de toute la Suisse



Un programme d'aide pour adolescents, qui n'ont pas trouvé de place d'apprentissage à cause de leur surpoids ou d'autres difficultés.

C'est leur faute...

Au premier abord, tous ceux qui n'ont pas de place d'apprentissage après l'école, qui sont en surpoids ou qui sont mal intégrés dans notre société sont eux-mêmes responsables. Ils auraient dû chercher davantage pour trouver une place d'apprentissage, manger moins et bouger plus, ou bien s'intégrer dans une association locale au lieu de rester dans un groupe d'amis de même origine. Pourquoi alors ne l'ont-ils pas fait? Lequel d'entre nous a pu choisir la maison de ses parents, son pays d'origine ou son corps parmi toutes nos qualités à la naissance? Dans nos pays aussi et pas seulement dans les pays pauvres, beaucoup de gens ne naissent pas dans un milieu aisé et ne parviennent pas à l'atteindre. Les étrangers dehors, les gros et les feignants doivent payer! Ce ne sont que des parasites qui nous coûtent chers!

Que fait-on des fumeurs, des alcooliques, des drogués, des malades mentaux, des victimes d'infarctus, des invalides, des non sportifs, des automobilistes pollueurs, des vieux... Comment peut-on partager les dépenses sociales de façon juste et durable dans notre société? Est-il possible que nous causions tous des dépenses sociales?

Depuis août 2005, nous encourageons et soutenons quotidiennement 20 à 30 jeunes en difficultés. Beaucoup d'entre eux ont trouvé leur voie, plusieurs la cherchent encore. Chaque jeune concerné qui n'a pas trouvé de solution est une tragédie individuelle qui doit être transfor-

mée en succès ! Malgré notre expérience et nos compétences pour la promotion de jeunes en difficultés, nous ne sommes pas toujours en mesure de surmonter tous les défis non résolus. Nous remercions chaleureusement tous nos collaborateurs dévoués qui sont prêts chaque jour à être présent pour ces jeunes. Nous remercions aussi tous nos partenaires externes qui rendent notre travail possible:

- Madame Rebekka Kieffer de SECO à Berne
- Monsieur le Professeur Dr. méd. Johannes Wildhaber, médecin-chef pédiatrie à l'Hôpital cantonal de Fribourg, responsable de tous les examens d'entrée
- Madame Dr. méd. Beatrice Molinari de Rechthalten, responsable des urgences
- Monsieur Dr. méd. Hans-Peter Roost, responsable de l'évaluation clinique
- Monsieur et Madame Dr. méd. Wolfgang et Alena Siegfried, direction médicale du centre Reha Insula, conseillers pour les thérapies liées au surpoids
- Madame Dr. méd. Claudine Jordi, médecin scolaire de la ville de Fribourg, coorganisatrice des Kidscamp et de nombreux directeurs et collaborateurs des administrations sociales et pour les jeunes, les employés de l'ORP et AI, et tous les parents qui se mobilisent pour leurs « Kids ». Responsables... nous le sommes tous si nous ne nous attaquons pas à ce problème croissant. 37% des habitants de la Suisse sont en surpoids et nous coûtent 6 milliards.

Mille fois merci pour votre aide et votre soutien
Beat & Gaby Fasnacht,
Institut Gouglera / Fondation deStarts

La région du Lac Noir (15 km au sud de la Gouglera) se prête à merveille à la randonnée en montagne, à l'escalade, au canotage et à d'autres activités sportives estivales et hivernales.



Les Semestres de motivation facilitent l'entrée sur le marché du travail

Créés dans les années 1990 par la direction du Secrétariat d'Etat à l'économie (SECO), les Semestres de motivation (SEMO) comprennent des offres de formation destinées aux jeunes et servent d'interface avec le monde du travail. La formule a fait ses preuves et plus de 65 cours sont proposés actuellement dans toutes les régions de Suisse.

Le nombre de jeunes qui n'ont pas pu trouver de place d'apprentissage ou qui ont interrompu leur apprentissage ne cesse d'augmenter. Il s'agit en première ligne de jeunes sans préapprentissage, sans place de stage et sans perspective pour une place d'apprentissage ou de travail. Ils ne trouvent que difficilement leur chemin dans la société à cause de leurs problèmes de santé (surpoids etc.) ou pour des raisons socio-culturelles (immigration, relations familiales difficiles etc.).

L'objectif des SEMO est d'améliorer l'intégration professionnelle et sociale des jeunes, et de leur donner confiance en eux. A la sortie de l'école obligatoire, les jeunes entament une étape déterminante de leur existence. Aussi des mesures de soutien individuelles sont-elles décisives pour franchir les obstacles et accéder au monde du travail. Elles augmentent en effet les chances des participants de trouver une formation ou un emploi ad hoc.

Suivant le niveau de formation et les aptitudes des participants, les SEMO durent en moyenne de douze à dix-huit mois. Leur taux de succès est élevé: jusqu'ici cette formule a permis à 90 % des jeunes de trouver une place de formation ou une autre solution professionnelle.

Semestres de motivation (SEMO) en internat pour les jeunes de toute la Suisse

Un séjour dans un internat bien dirigé les éloigne de leur environnement habituel sur une longue durée. Confrontés à des structures quotidiennes plus rigides, leur nouvel univers les responsabilise et leur attribue des tâches spéciales qu'ils effectuent par eux-mêmes pour le bien commun. Ils vivent des expériences positives qui renforcent leur confiance en eux. Les Semestres de motivation en internat ont pour objectif d'améliorer l'intégration professionnelle et sociale des jeunes, et de leur faire prendre conscience de leur propre valeur.

La formation à l'institut Gouglera

A l'Institut Gouglera à Giffers près de Fribourg, la Fondation deStarts se concentre sur la promotion des compétences des jeunes dans plusieurs domaines. Par un traitement respectueux et adapté à leur niveau, du soutien scolaire, des activités sportives, une nourriture équilibrée et des sessions d'entraînement et de coaching choisies, les employés qualifiés de l'institut aident les jeunes gens à découvrir leurs capacités, à s'épanouir et ainsi à pouvoir mener une vie comblée.

Nos adolescents au sport, au camp et aux loisirs.



Surpoids / Obésité

L'Organisation Mondiale de la Santé part du principe que deux tiers des maladies dans le monde seront chroniques en l'an 2020 et qu'une grande partie de ces maladies sera due à une mauvaise façon de se nourrir et à un travail assis. La Suisse aussi sera touchée par cette évolution alarmante.

L'obésité (surpoids important) est une maladie qui a fortement augmenté au niveau mondial chez les enfants, les adolescents et les adultes. Les causes de ces comportements de types addictifs sont très diverses. De mauvaises habitudes de nutrition et un manque d'activités physiques sont aussi importants que les facteurs héréditaires. L'état psychique d'un jeune et son intégration dans sa famille, à l'école et dans un groupe d'amis jouent aussi un rôle important. L'expérience clinique montre que le manque d'engagement personnel, les séparations, la violence et les dépassements de limites peuvent tous mener à ce que le jeune concerné perde le sens de ses limites – aussi sur le plan corporel – et participent au développement de l'obésité. En règle générale, on ne peut pas relier un cas d'obésité à une seule cause mais à plusieurs. L'obésité perturbe le développement normal de l'adolescence de plusieurs façons. Les jeunes affectés perdent souvent pied en matière de nutrition et de problème de poids dans un cercle vicieux de facteurs liés et auto renforçant, dont ils ne peuvent plus sortir sans aide. Ces adolescents et jeunes adultes ne parviennent souvent pas à cause de leur

surpoids à développer leurs compétences et leurs qualifications professionnelles pour apprendre un métier. Ceci a des conséquences à long terme pour les individus concernés et coûte cher à la société. Le fait que, dans notre société, on considère que seules les personnes minces sont dynamiques, efficaces et réussissent dans la vie, a pour conséquence de défavoriser les adolescents obèses aussi sur le plan social à cause de préjugés additionnels. Les adolescents obèses sont souvent source de moquerie de la part de même âgés et mis à l'écart, ce qui les insécurisent et les poussent à s'isoler. Certains peuvent même être dépressifs ou bien présenter des comportements agressifs, ce qui tend à les isoler encore plus socialement. Les conséquences de l'obésité pour la santé, comme par exemple diabète type 2, hyperuricémie, tension, syndrome d'apnée obstructive du sommeil, aptitudes physiques réduites, mauvaise position, dégénérescence précoce des articulations, forment avec les conséquences psychiques la valeur de maladie de l'obésité et pèsent sur le développement des jeunes, leur qualité de vie et leur attentes à la vie.

Le programme de formation pour les adolescents en surpoids a commencé le 7 janvier 2008 avec deux participants. Depuis, plus de 50 adolescents en surpoids de la suisse francophone et germanophone ont terminés avec succès ou participent encore à ce programme.

Florence, Alessandra et Marco dans les ateliers



Tableau de l'historique du poids avec les solutions correspondantes.

sigle	Date d'arrivée	le poids au arrivée	Date de départ	le poids au départ	30.06.2011	Solution correspondante
m GW	07.01.2008	174.00 kg	28.11.2008	105.70 kg		Place d'apprentissage
m DD	07.01.2008	140.00 kg	19.12.2008	107.10 kg		Place d'apprentissage
m BA	03.02.2008	153.00 kg	12.06.2009	116.50 kg		Place d'apprentissage
f NH	02.06.2008	103.70 kg	29.05.2009	79.00 kg		Lieu de travail
f FG	07.07.2008	124.50 kg	30.06.2009	99.90 kg		Place d'apprentissage
m MH	05.08.2008	134.70 kg	26.06.2009	95.80 kg		Étude
f FS	05.08.2008	198.40 kg			134.40 kg	Place d'apprentissage
f AS	10.08.2008	93.30 kg	16.06.2009	68.30 kg		Étude
m PM	25.08.2008	127.40 kg	23.07.2009	90.50 kg		Lieu de travail
m MW	08.09.2008	97.10 kg	26.06.2009	80.10 kg		Place d'apprentissage
f JG	03.04.2009	142.80 kg	31.03.2010	85.50 kg		Place d'apprentissage
f BK	29.04.2009	109.90 kg	03.05.2010	83.40 kg		Place d'apprentissage
f LJ	13.08.2009	107.70 kg	16.07.2010	84.30 kg		Stage professionnel
m NM	13.08.2009	125.90 kg		108.10 kg	110.40 kg	Place d'apprentissage
f FG	16.08.2009	157.90 kg		113.30 kg	114.50 kg	Place d'apprentissage
f SB	17.08.2009	94.20 kg	17.06.2010	81.00 kg		Place d'apprentissage
f IC	05.10.2009	130.80 kg	08.07.2010	110.00 kg		Place d'apprentissage
m FN	03.11.2009	133.20 kg	23.07.2010	100.40 kg		Place d'apprentissage
m BA	18.01.2010	166.60 kg	21.06.2010	141.30 kg		Place d'apprentissage
f MK	02.02.2010	85.30 kg	16.07.2010	74.80 kg		Place d'apprentissage
m MF	06.04.2010	142.80 kg			102.90 kg	Place d'apprentissage
f BH	09.08.2010	171.10 kg			109.90 kg	Lieu de travail
f VH	09.08.2010	116.40 kg			86.10 kg	Lieu de travail
m SB	10.08.2010	181.60 kg			97.10 kg	Étude
f AS	10.08.2010	92.20 kg			78.30 kg	Place d'apprentissage
f AC	11.08.2010	113.90 kg			94.90 kg	Place d'apprentissage
f EB	15.08.2010	118.80 kg			73.50 kg	Place d'apprentissage
f AP	15.08.2010	142.90 kg			112.50 kg	Place d'apprentissage
f SV	15.08.2010	132.90 kg			109.90 kg	10. année scolaire
f SD	14.09.2010	104.00 kg			101.60 kg	Stage professionnel
m MW	05.10.2010	123.10 kg			110.50 kg	Place d'apprentissage
f MZ	20.12.2010	132.00 kg		109.70 kg		Intersession
m DO	21.02.2011	131.40 kg			107.70 kg	Internat
f JL	28.02.2011	112.50 kg			91.60 kg	Internat
f JG	14.03.2011	122.20 kg			111.70 kg	Internat
m RS	14.03.2011	143.10 kg			113.20 kg	Internat
m KF	22.03.2011	142.40 kg			133.20 kg	Internat



Sept raisons en faveur d'un Semestre de motivation en internat

Soutien étendu

Négocier au mieux la période qui suit la fin de la scolarité obligatoire et précède l'entrée dans la vie professionnelle n'est pas donné à tous les jeunes. Ceux pour qui cette phase s'avère difficile pour différentes raisons ont besoin d'un soutien sur mesure et concret de la part d'un personnel spécialisé. Cette prise en charge s'avère d'autant plus profitable pour les intéressés si elle s'étend également aux domaines qu'un Semestre de motivation à structure de jour n'aborde pas, à savoir la conception des loisirs et les relations interpersonnelles en dehors de la sphère sociale habituelle des jeunes.

Gagner de la distance

Lorsqu'ils commencent leur SEMO, les jeunes se trouvent dans une période difficile de leur vie, certaines habitudes doivent être remises en question et, le cas échéant, modifiées voire même abandonnées. Comme les jeunes qui participent au SEMO à la Gouglera ne retournent pas passer le soir et la nuit dans leur structure habituelle (famille, amis, bande), cela les aide à rompre avec les contraintes et les dépendances de leur milieu familial et social d'origine.

Cohabitation, échange et «peer coaching»

La rencontre avec des jeunes de milieux et de formations très différents, qui cherchent activement à surmonter un problème, offre une nouvelle perspective aux participants aux SEMO. Cette situation permet de nombreuses opportunités de coaching et d'apprentissage par des experts («peer coaching» et «peer teaching»). Lors du séjour en internat, de nouvelles amitiés se forment par le partage de la vie commune et de souffrances communes et celles-ci peuvent être très précieuses tout au long de la vie.

Gagner en compréhension

L'entrée dans la vie professionnelle exige, de manière plus marquée qu'auparavant, un comportement respectueux des structures de la société suisse. Séjourner en internat inculque aux jeunes des valeurs et des règles qui leur permettent d'appréhender les particularités de la vie quotidienne et les exigences de leur futur environnement de travail. Leur intégration socioprofessionnelle s'en trouve par la suite grandement facilitée.

Qualifications et compétences sociales

Un Semestre de motivation constitue l'occasion unique d'acquérir et d'approfondir les connaissances fondamentales requises pour réussir son entrée sur le marché du travail. Durant leur SEMO en internat, les jeunes reçoivent un enseignement intensif et renforcent leurs compétences sociales. Ils apprennent non seulement à assumer des responsabilités au sein et envers une communauté, mais aussi à rendre compte de leurs actes. A la Gouglera, les internes acceptent de bon gré la surveillance constructive à laquelle ils sont soumis. Leur séjour en internat leur permet par ailleurs de se familiariser avec le profil d'une quarantaine de professions.

Renforcement de la confiance en soi

Se montrer responsable et fiable au sein d'une communauté d'internes et capable de vivre en bonne entente avec autrui, même hors du lieu de travail, du cercle familial ou du groupe d'amis, non seulement favorise la prise de conscience que la vie en société n'est possible que si chacun y met du sien mais renforce l'estime personnelle et la confiance en soi.

Périodes de mise à l'épreuve

Le week-end et les vacances voient les jeunes renouer avec l'environnement familial et relationnel dont ils sont issus. Ce retour aux sources leur permet d'appliquer en conditions réelles les nouveaux codes de comportement qu'ils ont acquis. De retour à la Gouglera, ils font un compte rendu à leurs éducateurs des expériences vécues et développent ainsi d'autres aptitudes.

Les quatre programmes d'encouragement de deStarts

Les programmes d'encouragement organisés actuellement à la Guglera dans le cadre de la structure de jour des SEMO ainsi que dans celui des programmes de lutte contre le surpoids avec hébergement en internat sont composés des éléments suivants:

Cours

Les cours – dont l'emploi du temps est adapté individuellement – dotent les participants de compétences spécifiques nécessaires.

- › Recherche d'emploi
- › Sécurité au travail
- › Informatique
- › Tests d'aptitudes
- › Nourriture équilibrée
- › Soutien scolaire
- › Activités physiques et sportives
- › Prise en charge corporelle

Ateliers

Les activités en atelier ont pour but de déceler chez les participants aptitudes et inaptitudes dans tel ou tel domaine, afin de cibler les compétences clés à développer. Les ateliers couvrent les domaines et secteurs suivants:

- › Postuler
- › Informatique
- › Laboratoire
- › Textiles
- › Bois
- › Boulangerie
- › Sport
- › Jardinage
- › Entretien et logistique
- › Environnement
- › Agriculture
- › Coiffure
- › Commerce de détail
- › Poterie

Case management

En se fondant sur les aptitudes décelées chez eux dans les ateliers, les jeunes se voient attribuer un coach individuel avec lequel ils abordent certains thèmes et définissent des objectifs de développement.

Stage d'information, stage pratique et places d'apprentissage

La Fondation deStarts aide les jeunes à trouver des stages d'information, des stages pratiques et des places d'apprentissage ou de préapprentissage. Ces premières expériences professionnelles permettent aux intéressés de prendre de l'assurance en vue de réussir leur insertion sur le marché du travail.



Encouragement de compétences clés

Les participants aux Semestres de motivation trouvent dans les programmes de la Fondation deStarts un environnement favorable à l'acquisition des compétences requises par une formation professionnelle et ouvrant la voie vers le marché du travail proprement dit. Lesdites compétences se déclinent en aptitudes méthodologiques, personnelles, sociales et professionnelles; les deux dernières faisant l'objet d'une attention soutenue.

Compétences personnelles, professionnelles et scolaires

- › **Fiabilité et responsabilisation:** la structure et les horaires mis en place par la Fondation deStarts régissent la vie quotidienne des participants qui apprennent les vertus de la ponctualité.
- › **Indépendance:** les participants ont la liberté d'organiser eux-mêmes leur travail compte tenu des directives et des exigences formulées par les responsables des ateliers ainsi que des normes de qualité et des délais à respecter. Le participant qui souhaite poser sa candidature à un stage d'information ou un stage pratique, bénéficie de cours préparatoires dispensés par un orienteur professionnel et un coach spécialement formé. L'établissement et l'envoi du dossier de candidature relèvent de la responsabilité de l'intéressé qui, le cas échéant, se présente non accompagné à l'entretien d'embauche.
- › **Volonté d'apprendre et de s'engager :** Le soutien scolaire se fait par un enseignement orienté et adapté aux déficits et au niveau d'éducation du participant. Ceci élargi les compétences scolaires et dans un certain domaine.

› **Capacité de communiquer :** Un point important est la préparation à un entretien d'embauche.

Ceci est une part de l'enseignement hebdomadaire. Les participants sont soutenus dans leur recherche pour un stage d'information, un stage pratique ou une place d'apprentissage.

› **Capacité de conflit et de travailler en équipe :** Ces aspects, enseignés au sein des ateliers et dans l'accomplissement des travaux, sont importants pour que la Gouglera fonctionne. Le voisinage des participants aux SEMO et au programme de lutte contre le surpoids exige en effet de chacun tolérance et politesse. Le programme de lutte contre l'adiposité mise beaucoup sur le sport, activité également très pratiquée dans le cadre des Semestres de motivation, De part et d'autre, l'activité physique permet, via des défis ludiques, de développer l'esprit d'équipe et le respect mutuel.

Compétence méthodique, expérience professionnelle

Chaque métier a sa propre méthode. Cette compétence s'acquiert avant tout par la pratique quotidienne d'une activité dans des conditions très proches du monde professionnel. La production des ateliers est vendue dans des commerces suivant le principe du «shop-in-shop» ou sur des marchés, en partie par les participants eux-mêmes.

Prof. Dr. méd. J. Wildhaber, Beat Fasnacht et Dr. phil. H.-P. Roost avec nos participants



Conditions-cadre

Séjour en internat

- › Semestre de motivation de douze mois ou plus en internat destiné aux 16–24 ans. Les internes séjournent du dimanche soir au vendredi soir à la Guglera et passent les week-ends et les vacances dans leur famille.
- › Chambres doubles spacieuses. Capacité totale de 24 places.
- › Encadrement assuré par des professionnels qualifiés, des orienteurs professionnels, des pédagogues et des travailleurs sociaux.
- › Internat à l'atmosphère familiale, axé sur la culture et les valeurs suisses et chrétiennes, dans lequel les participants peuvent s'intégrer.

Groupe cible

Jeunes gens ayant terminé leur scolarité ou ayant abandonné leur apprentissage sans solution de continuation de la Suisse allemande ou romande, qui à cause de leur surpoids ou d'autres difficultés personnelles souhaitent un séjour dans un internat.

Une expertise médicale/officialle doit être préalablement remise, si les jeunes sont en traitement pour cause de drogues, d'alcoolisme ou de dépressions ou de problèmes semblables ou qui ont attiré l'attention par des actes de violence ou par des machinations criminelles. Des jeunes souffrant de dépressions graves ou d'anorexie/boulimie aigue ne peuvent pas être accueilli.

Critères d'admission

- › Le participant décide en toute liberté de prendre part à un Semestre de motivation en internat.
- › Les parents sont disposés à soutenir la formule SEMO en internat et de participer aux événements spéciaux pour parents.
- › Les jeunes sont disposés, après la fin de l'année de formation, de participer aux rencontres obligatoires (3 à 4x par année).

Coûts

Selon les résultats de l'examen d'entrée et du rapport médical les coûts pour le séjour en internat et le programme d'aide s'élèvent entre CHF 200.- et CHF 420.- par jour.

Démarche

1. Les jeunes intéressés (ou leur parents / responsables légaux) doivent s'adresser à leur commune ou directement au conseiller de l'ORP cantonal pour prendre un rendez-vous. Pendant cet entretien, on évaluera si effectuer un SEMO en internat (Emplacement no. 289106) peut être une solution adéquate.
2. Après l'entretien mentionné ci-dessus, le conseiller de l'ORP prend contact avec le directeur du SEMO (Beat Fasnacht 026 418 93 93 ou un(e) de ses adjoint(e)s). On doit ainsi décider si le SEMO en internat est aussi pour la direction de l'institut la bonne solution pour l'adolescent concerné.
3. En cas de décision positive, une date pour la visite de l'Institut Guglera par le jeune et ses parents/responsables légaux sera décidée (environ une demi-journée). Il faut amener tous les certificats médicaux et expertises éventuels.
4. Si l'adolescent et la direction de l'institut approuvent l'entrée en internat, la date d'entrée sera décidée. Le conseiller de l'ORP responsable délivre l'autorisation pour l'entrée dans le SEMO en internat et l'indique à l'institut, au jeune et au SECO. Le SECO à Berne (responsable Madame Rebekka Kieffer, téléphone 031 322 29 80) prend en charge les coûts pour la partie SEMO.
5. Une solution financière est recherchée ensemble (parents, institut, administration des jeunes, administration sociale etc.) pour les coûts de l'internat (logement, supervision, excursions etc.). Si les parents ne sont pas en mesure de payer ce montant, on cherchera une solution auprès des administrations cantonales sociales ou pour la jeunesse.
6. Le premier mois à l'Institut Guglera est à l'essai. Les deux parties peuvent décider la continuation ou la fin du SEMO en internat. Le règlement interne doit être suivi en permanence.

Autres offres

Centre de séminaire et d'hébergement

Grâce à ses infrastructures et son magnifique cadre, notre Institut propose de nombreuses possibilités d'activités, de repos et de bien-être. Le site de Gouglera peut être utilisé par des groupes, associations et communautés pour des groupes de 10 à 200 personnes pour des séminaires, conférences, réunions, apéros, mariages et autres événements avec ou sans hébergement. Nous avons à la disposition de nos hôtes 14 chambres simples, doubles et dortoirs avec WC et douche à prix abordables pour loger jusqu'à 40 personnes.

Cours hygiène et perte de poids

Nous offrons des séminaires et des stages de changement de comportement dans le domaine de l'hygiène (www.hygienepass.ch) et de la perte de poids (www.guglera.ch). Pour les adolescents à partir de la 7^{ème} classe 4 x 1 semaine, réparties sur toute l'année pendant les vacances scolaires. Pour les adultes, 3 à 4 x 5 jours tous les 3 à 4 mois.

Parc aventure Gouglera – un plaisir sportif pour tous les âges

Notre parcours de corde offre une possibilité particulièrement efficace de combiner des animations d'expériences pédagogiques avec un apprentissage de la vie en groupe. En outre, l'expérience d'un groupe de gens qui s'aident mutuellement au lieu d'être en concurrence et l'expérience de détente, de stimulation et d'élargissement de ses propres capacités font avancer les participants sur le plan personnel. Le parc aventure Gouglera peut être utilisé toute l'année (réservation nécessaire) par des groupes de 20 personnes minimum ou des classes d'au moins 20 élèves.

Journée de séminaire et de loisirs à la Gouglera

Séminaire, journée de motivation, développement de l'esprit d'équipe et autre pour votre organisme, entreprise ou association. Nous vous proposons volontiers un devis pour l'utilisation de notre parcours de corde, salle de sports, grande salle et salles de séminaires avec repas de midi et/ou soir etc.

Blue Cocktail Bar

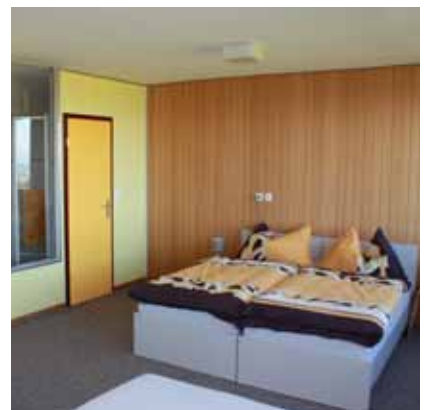
Le Blue Cocktail Bar propose des cocktails inhabituels et délicieux sans alcool pour tous les goûts. Il peut être réservé pour les fêtes d'écoles, anniversaires, soirées pour associations ou entreprises.

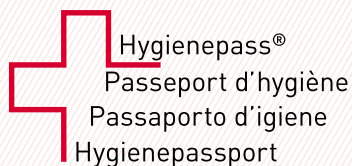
Clean Forest Park

Le Clean Forest Park comporte un chemin de découverte sur l'exploitation durable des forêts sous le signe du changement climatique. Il s'adresse à tout public, écoles et associations. (www.cleanforestclub.ch)

Journée d'aventure au Gouglera
Avec goûter matin et après-midi, repas de midi ou du soir
Parc aventure, salle de sports, grande salle, salle de théorie:
Nous vous soumettons volontiers une offre
026 418 93 93
www.guglera.ch

Salles de séminaires (jusqu' à 200 personnes)





www.hygienepass.ch



Corporate Social Responsibility (CSR)

La responsabilité sociale d'entreprise («Corporate Social Responsibility») désigne la contribution bénévole de l'économie à un développement durable. Au sein de l'entreprise, cette volonté s'étend des pratiques commerciales responsables aux rapports avec les collaborateurs et aux relations avec d'autres parties prenantes, en passant notamment par l'adoption de mesures écologiques et sociales. La privatisation des bénéfices et la socialisation des problèmes, c'est-à-dire l'abandon à leur sort des personnes touchées et la délégation des conséquences à la société et à l'Etat, était autrefois une

pratique courante au sein du patronat. Cependant, les grands défis de l'avenir exigent d'autres solutions. Fortes de cette prise de conscience de leur responsabilité sociale, les sociétés Almedica SA et ABA SA s'engagent à libérer des moyens et à les investir dans une perspective à long terme. Ainsi, la Fondation deStarts et l'Institut St-Joseph Guglera SA bénéficient-ils du généreux soutien de ces deux sponsors principaux. Ce parrainage a plusieurs facettes. Outre un volet financier, il englobe un transfert de savoir et la mise à disposition d'heures de travail bénévoles.



ALMEDICA AG

Guglera 1 • 1735 Giffers • Tél. 026 672 90 90 • Fax 026 672 90 99 • info@hygienepass.ch • www.hygienepass.ch

...NOUS RENDONS L'HYGIÈNE VISIBLE!



Impressions de toutes sortes!

- > Prospectus, brochures, mailings
- > Flyer, cartes de visites, cartes
- > Imprimés pour associations
- > Calendriers personnalisés
- > Conseil, conception et mise en page

Tri-Tii AG, PrintCenter
 Bonnstrasse 18
 3186 Dürdingen
 Téléphone 026 492 53 24
printcenter@tri-tii.ch
www.tri-tii.ch

Appelez-nous, nous vous conseillons volontiers et personnellement!

Tri-Tii SA est une filiale et le bras économique de la fondation deStarts. Selon les possibilités, des participants au semestre de motivation collaborent. Les jeunes ayant terminé leur scolarité et n'ayant pas de place d'apprentissage reçoivent ainsi la possibilité d'être en contact avec la clientèle, apprennent à respecter des normes de qualité et des délais dans une entreprise liée au marché. Les jeunes obtiennent de la reconnaissance et l'atteinte des buts de qualité les qualifient dans leur processus d'intégration dans la vie professionnelle.



Fondation deStarts
Guglera 1
1735 Giffers
Téléfon +41 (0)26 418 93 93
Fax +41 (0)26 418 93 99
www.destarts.ch
info@destarts.ch



Institut St Joseph Guglera SA
Guglera 1
1735 Giffers
Téléfon +41 (0)26 418 93 93
Fax +41 (0)26 418 93 99
www.guglera.ch
info@guglera.ch